

Finlandia educa.

Memoria Anual 2025



Índice

1. Carta del Directorio	4	6. Nuestros Programas 2024	14
2. Consejo Directivo y Equipo	6	6.1 Programas dirigidos a equipos directivos	15
3. Quiénes Somos	8	6.2 Programa dirigido a equipos pedagógicos	16
3.1 Misión	8	6.3 Programa dirigido a equipos de educación	
3.2 Visión	8	Parvularia	17
4. Historia e Inspiración Finlandesa	9	7. Territorios y Comunidades Impactadas	19
5. Enfoque y Modelo de Trabajo	10	8. Resultados y Evaluaciones	20
5.1 ¿Qué hacemos y cómo lo hacemos?	10	8.1 Evaluación y percepción de las y los participantes	20
5.2 Principios del modelo educativo finlandés que guían nuestro trabajo	11	8.2 Impacto cuantitativo	21
5.3 Metodologías activas, evaluación y acompañamiento	12	8.3 Impacto cualitativo	22
		8.4 Testimonios	23

9. Colaboraciones y Redes Internacionales	25	14. Gestión Financiera y Transparencia	37
10. Comunicaciones y Visibilidad	26	14.1 Balance clasificado	38
10.1 Hitos del año 2024	27	14.2 Estado de resultados	39
10.2 Proceso de creación de la marca institucional	29		
10.3 Desarrollo del nuevo sitio web	30		
11. Sostenibilidad y ODS	31		
11.1 Alineación con los Objetivos de Desarrollo Sostenible (ODS)	31		
11.2 Nuestro compromiso con los ODS	32		
12. Proyecciones para el año 2025	34		
13. Implementación Territorial en Temuco	36		



Carta del directorio

Memoria Anual – Fundación Finlandia Educa

Estimadas comunidades educativas, colaboradores, aliados y miembros de nuestra red,

Nos dirigimos a ustedes con profunda gratitud y convicción desde el directorio de la Fundación Finlandia Educa al presentar esta Memoria Anual 2024, que resume un año de intenso trabajo, aprendizajes y avances significativos en nuestro compromiso por transformar la educación en contextos vulnerables de Chile, inspirados por los principios del Sistema Educativo Finlandés.

Desde que comenzamos a soñar esta organización, mucho antes del inicio de nuestras operaciones en enero de 2024, hemos sostenido una visión clara: contribuir a una educación más equitativa, centrada en el bienestar integral de las y los estudiantes, el desarrollo profesional de las y los docentes y la innovación pedagógica, como herramientas de cambio social real. Este año, esa visión se ha fortalecido mediante una acción decidida en terreno, en diálogo permanente con las comunidades escolares y en colaboración estratégica con actores nacionales e internacionales.

Uno de los pilares de nuestro trabajo es la cooperación con aliados finlandeses y expertas y expertos multidisciplinarios. Esta es una de nuestras grandes fortalezas y ventajas competitivas que nos han permitido adaptar y aplicar con pertinencia local las mejores prácticas del Sistema Educativo de Finlandia.

Gracias al respaldo oficial del Gobierno de Finlandia, a través del programa Education Finland, hemos podido consolidar proyectos junto con nuestras alianzas que promueven entornos de aprendizaje más humanos, inclusivos, colaborativos y descentralizados.

Fundación Finlandia Educa es un proveedor acreditado del Estado y cada uno de nuestros programas de formación profesional inspirados en la educación finlandesa están en el registro ATE y cumplen con todos los requisitos y estándares de calidad exigidos por el Ministerio de Educación de Chile.

Creemos firmemente que no puede haber innovación sin participación. Por esto, nuestra fundación se ha dedicado a cocrear con directivos, docentes, estudiantes y familias, experiencias de transformación educativa que respeten las identidades territoriales, valoren la diversidad cultural y generen impacto sostenible. Hemos aprendido que el verdadero cambio se logra caminando juntos, con humildad y apertura. Esta es precisamente una de las claves del Sistema Educativo Finlandés.

Durante el año 2024, iniciamos nuestro primer proyecto educativo en la comuna de Pitrufrquén, región de La Araucanía, enfocado en el fortalecimiento del liderazgo directivo, en el que participaron 15 profesionales y que benefició —y sigue beneficiando— directamente a unos 720 estudiantes del Liceo Bicentenario Ciencias y Humanidades de esa comuna.

Nos llena de orgullo ver cómo las comunidades educativas empiezan a recuperar la confianza en su capacidad transformadora, apoyadas por una red sólida de colaboración entre Chile y Finlandia.

Sabemos que aún hay muchos territorios y comunidades esperando oportunidades reales de mejora educativa. Esta es una iniciativa con un enorme potencial; por eso, uno de nuestros principales desafíos es ampliar nuestra cobertura con el apoyo tanto del sector público como del privado, fortaleciendo alianzas que permitan llevar esta experiencia a más escuelas, más estudiantes y más docentes a lo largo de todo Chile.

Agradecemos profundamente a cada persona, institución y aliado que ha hecho posible este camino. Los desafíos continúan siendo grandes, pero también lo es la convicción de que la educación —cuando se construye con sentido, colaboración y confianza— puede transformar vidas y comunidades enteras.

Con enorme compromiso,
Directorio Finlandia Educa

Finlandia educa.



Consejo Directivo

Adam Mumtaz T.

Presidente

Francisco Moreno R.

Tesorero

Paolo Rossi B.

Secretario

Ainlandia educa.

Equipo

Yasna Bravo F.

Profesora y especialista pedagógica





Quiénes Somos

Misión

La Fundación Finlandia Educa impulsa una educación más humana, inclusiva y significativa para todas y todos en Chile. Promueve una cultura de aprendizaje permanente, bienestar y desarrollo profesional en las comunidades escolares.

A través de programas educativos inspirados en el Sistema Educativo Finlandés, la fundación busca empoderar a docentes, directivos/os y estudiantes mediante herramientas que fortalecen sus capacidades, su autonomía y su compromiso con una educación transformadora.

Visión

La fundación aspira a un futuro en el que todas las personas en Chile accedan a una educación inclusiva, significativa y de calidad. Una educación que se inspira en los principios del Sistema Educativo Finlandés, pero que se construye profundamente arraigada en las realidades locales y desde las comunidades educativas.

Finlandia educa.

Historia e Inspiración Finlandesa

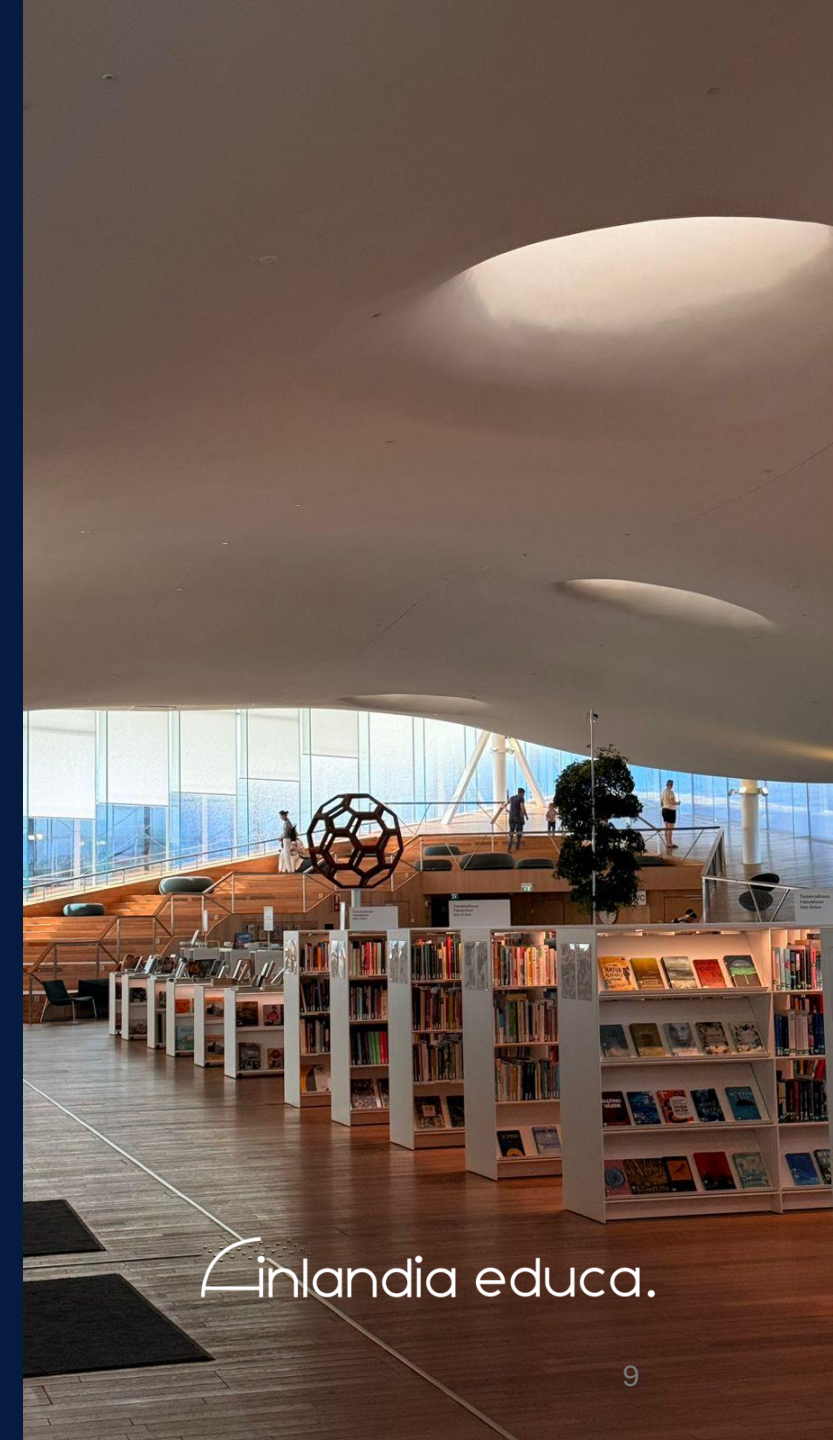
La Fundación Finlandia Educa es una organización sin fines de lucro fundada en 2024, cuyo propósito es contribuir al fortalecimiento de la educación pública en Chile mediante programas formativos inspirados en el Sistema Educativo Finlandés.

Desde sus inicios, la fundación ha impulsado iniciativas orientadas a promover el bienestar, la equidad y la calidad educativa, a través de procesos de formación profesional contextualizados y pertinentes a las realidades locales.

A lo largo de su trayectoria, ha establecido vínculos de colaboración con comunidades escolares, municipalidades y diversas instituciones tanto nacionales como internacionales, participando activamente en procesos de transformación educativa en distintos territorios del país.

Con un enfoque centrado en las personas, su trabajo se basa en el desarrollo de redes de colaboración, el uso de metodologías activas y la entrega de herramientas concretas para fortalecer el quehacer de equipos directivos, docentes y educadores.

La fundación se especializa en adaptar e implementar las mejores prácticas del Sistema Educativo Finlandés al contexto chileno, con especial énfasis en escuelas públicas de alta vulnerabilidad y territorios históricamente postergados. Su propósito es promover la equidad y la mejora continua de los aprendizajes mediante propuestas formativas contextualizadas, inclusivas y sostenibles.



Finlandia educa.



Enfoque y Modelo de Trabajo

¿Qué hacemos y cómo lo hacemos?

Diseñamos e implementamos programas de formación profesional dirigidos a docentes, equipos directivos y equipos técnicos de establecimientos educacionales.

Nuestras iniciativas abordan temas como el liderazgo pedagógico, la planificación institucional, la educación en la primera infancia, la evaluación, el bienestar escolar y la mejora continua.

Cada programa es adaptado al contexto local a partir de diagnósticos participativos, lo que permite generar soluciones contextualizadas, viables y de alto impacto.

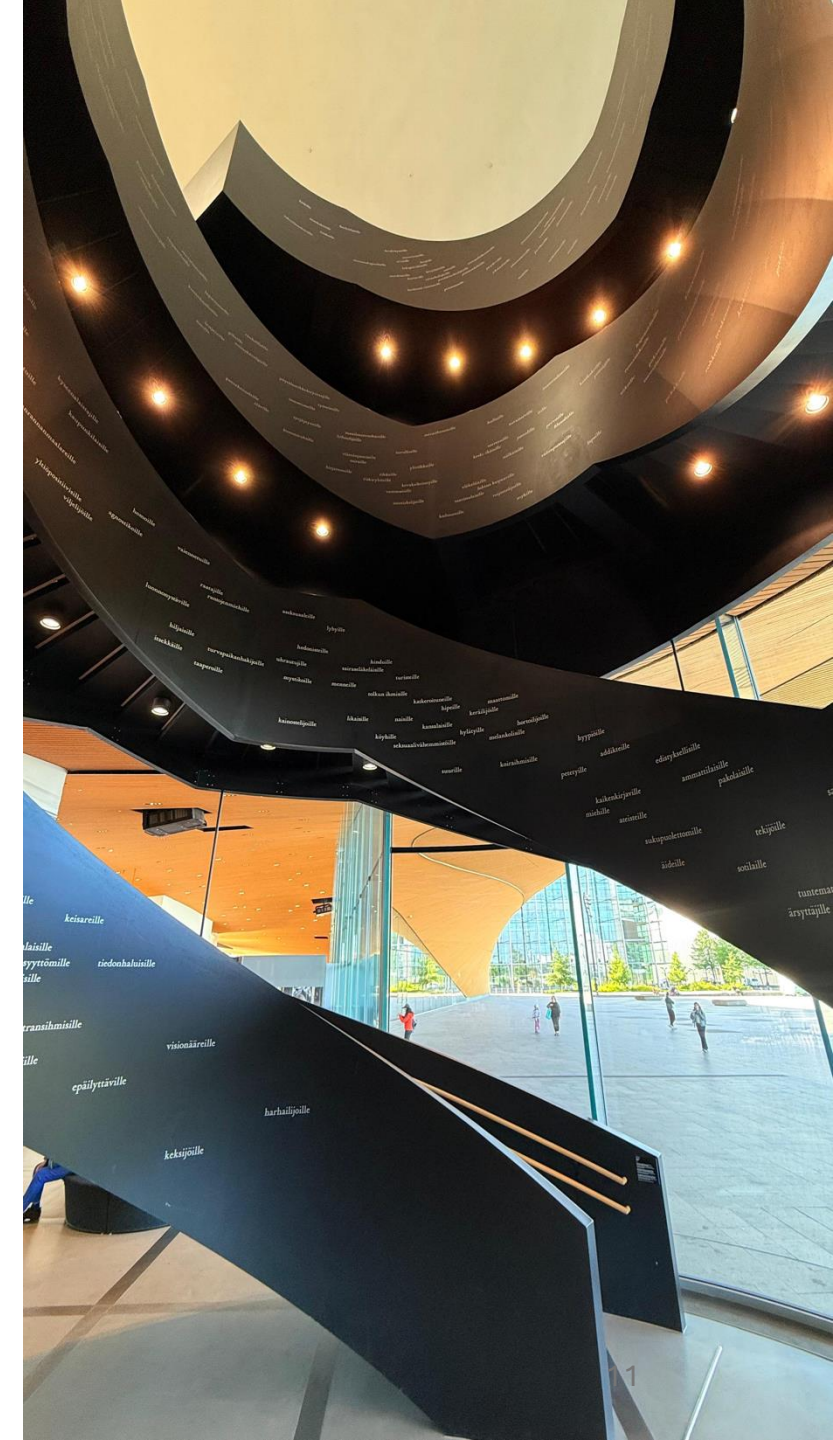
The logo for Finlandia educa. features a stylized, dark blue 'F' that curves into a line, followed by the text 'inlandia educa.' in a lowercase, sans-serif font.

Principios del modelo educativo finlandés que guían nuestro trabajo

Nos inspiramos en los pilares del Sistema Educativo Finlandés: equidad, confianza, profesionalismo docente, autonomía escolar, aprendizaje profundo y bienestar.

Promovemos una visión integral de la educación, en la que el aprendizaje ocurre en un ambiente seguro, inclusivo y colaborativo. Valoramos la libertad pedagógica de los equipos educativos y fomentamos el trabajo en red para compartir buenas prácticas.

Finlandia educa.





Metodologías activas, evaluación y acompañamiento

Nuestros programas integran metodologías activas centradas en la y el estudiante, el trabajo práctico y colaborativo, y el uso de herramientas digitales.

Acompañamos a las comunidades educativas durante todo el proceso, con sesiones presenciales y virtuales, asesorías, recursos interactivos y evaluación continua.

El enfoque de evaluación es formativo, basado en la reflexión y la mejora, tanto a nivel individual como institucional.

Finlandia educa.



Nuestros Programas 2024

Detalle de los programas registrados como servicios de Asistencia Técnica Educativa (ATE), respaldados por el Ministerio de Educación:

La Fundación Finlandia Educa cuenta con cuatro programas registrados como servicios de Asistencia Técnica Educativa (ATE), validados por el Ministerio de Educación de Chile.

Cada uno de ellos ha sido diseñado para responder a necesidades específicas de los establecimientos educativos, incorporando enfoques innovadores inspirados en el Sistema Educativo Finlandés y adaptados al contexto nacional.

Finlandia educa.





Finlandia educa.

Programas dirigidos a equipos directivos de instituciones educativas

Programa de Liderazgo Pedagógico Finlandés para Directivos

Este programa fortalece las competencias de liderazgo pedagógico de equipos directivos, entregando herramientas prácticas inspiradas en el Sistema Educativo Finlandés. A través de diversas sesiones, las y los participantes exploran distintos estilos de liderazgo, con énfasis en la toma de decisiones, la gestión del cambio y el acompañamiento a los equipos docentes.

Programa Herramientas Finlandesas para el Mejoramiento de la Gestión Institucional Educativa y Manejo de Crisis

Este programa ofrece una formación especializada para equipos directivos, con énfasis en la gestión institucional, el liderazgo resiliente y la preparación frente a contextos de crisis. Inspirado en prácticas del sistema finlandés y desarrollado en colaboración con expertas y expertos internacionales, las y los participantes diseñan diagnósticos institucionales, planes de mejora y estrategias sostenibles de gestión escolar.

Programa dirigido a equipos pedagógicos

Programa de Fortalecimiento Curricular para Docentes

Orientado a docentes y equipos técnicos, este programa entrega herramientas concretas para aplicar metodologías activas en el aula, mejorar la planificación y promover el aprendizaje significativo. Basado en principios del Sistema Educativo Finlandés, fortalece la autonomía profesional y la reflexión pedagógica de las y los participantes, contribuyendo a una gestión pedagógica más efectiva y contextualizada en cada comunidad educativa.

Finlandia educa.





Programa dirigido a equipos de educación parvularia

Programa de Aprendizajes en la Primera Infancia con Enfoque Finlandés

Este programa aborda los desafíos específicos de la educación en la primera infancia, entregando herramientas pedagógicas y de gestión inspiradas en las prácticas actuales de los jardines infantiles finlandeses. Promueve una visión integral del aprendizaje temprano, centrada en el bienestar, la autonomía, la exploración y el juego como ejes fundamentales, todo esto en coherencia con el marco normativo chileno y las necesidades locales.

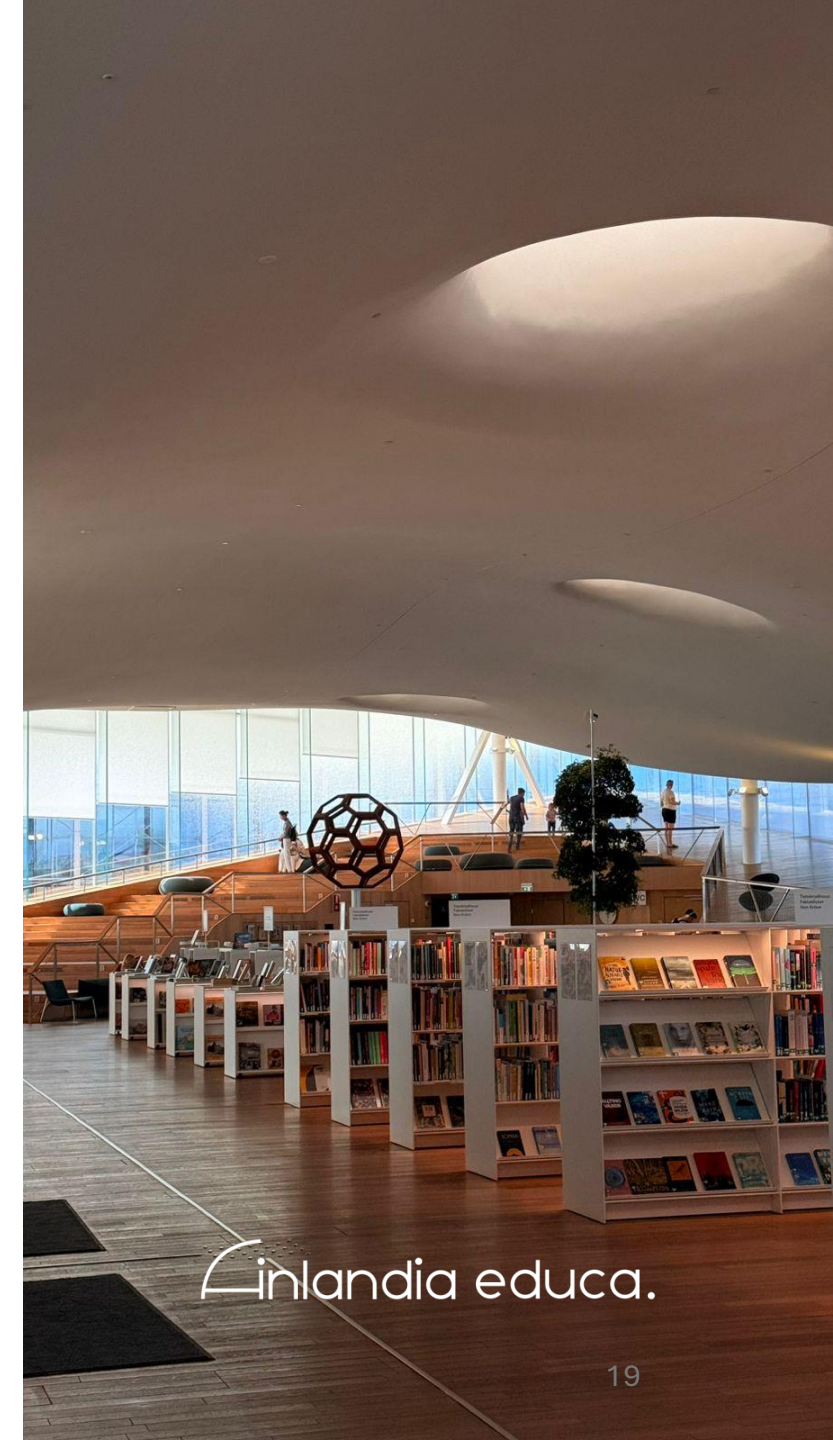
Finlandia educa.



Territorios y Comunidades Impactadas

Durante el año 2024, Fundación Finlandia Educa concentró su acción en la comuna de Pitrufrquén, región de La Araucanía, Chile. El proyecto se implementó en el Liceo Bicentenario de Ciencias y Humanidades, beneficiando a equipos directivos, docentes y mentores pedagógicos de la comunidad educativa. Esta intervención se enmarcó en una alianza estratégica con Plus Finland y la Universidad de Turku (Finlandia), y contó con el respaldo de la Ilustre Municipalidad de Pitrufrquén y el Departamento de Administración de Educación Municipal (DAEM) de esa comuna.

La iniciativa no solo fortaleció las capacidades pedagógicas e institucionales del liceo, sino que también estableció un precedente para futuras colaboraciones internacionales orientadas al desarrollo educativo de territorios con alta diversidad cultural y social.



Finlandia educa.



Resultados y Evaluaciones

Evaluación y percepción de las y los participantes

Las evaluaciones aplicadas al cierre del programa revelan una alta valoración por parte de las y los participantes. El 100% de los y las encuestadas evaluó positivamente el desarrollo del curso y afirmó que los contenidos fueron pertinentes para su contexto escolar. Además, destacaron la aplicabilidad práctica de las herramientas entregadas y la calidad pedagógica del programa.

Las y los participantes resaltaron especialmente:

- La profundidad de los contenidos y la conexión con sus realidades laborales.
- La posibilidad de reflexionar sobre su práctica profesional desde una perspectiva internacional.
- El acompañamiento y la claridad metodológica de las sesiones.

Comentarios espontáneos también destacaron el impacto emocional y profesional del proceso, el enfoque humano del equipo formador y la calidad del material entregado.

Impacto cuantitativo

Durante el año 2024, el programa benefició y sigue beneficiando a 15 participantes directos, entre ellas y ellos directivos y docentes mentores y a unos 720 estudiantes del Liceo Bicentenario de Ciencias y Humanidades de Pitrufquén. Se realizaron 12 sesiones de formación en modalidad híbrida, abordando tres componentes centrales: liderazgo pedagógico, mentoría docente y planificación estratégica.

Adicionalmente, se aplicaron encuestas iniciales y finales, entrevistas de satisfacción al término de cada sesión y entrevistas en profundidad a los tres directivos del establecimiento. Estos instrumentos permitieron recoger evidencia sobre los avances logrados en las distintas competencias trabajadas.



Finlandia educa.



Impacto cualitativo

Los resultados cualitativos evidencian un fortalecimiento significativo de las capacidades de liderazgo pedagógico, el desarrollo de portafolios pedagógicos individuales con enfoque en mejora institucional, y la implementación de nuevas prácticas de mentoría entre pares y retroalimentación formativa. Se observó un incremento en la confianza, la autonomía profesional y el compromiso con la mejora continua por parte de las y los participantes.

El programa también contribuyó a fortalecer la cohesión del equipo directivo y a consolidar una cultura de liderazgo distribuido. Se registraron avances en planificación estratégica, liderazgo reflexivo y gestión del cambio educativo. Todo ello permitió construir una visión compartida de mejora institucional y fomentar el trabajo colaborativo, promoviendo, a su vez, el interés por continuar con procesos formativos inspirados en el modelo educativo finlandés.

Finlandia educa.

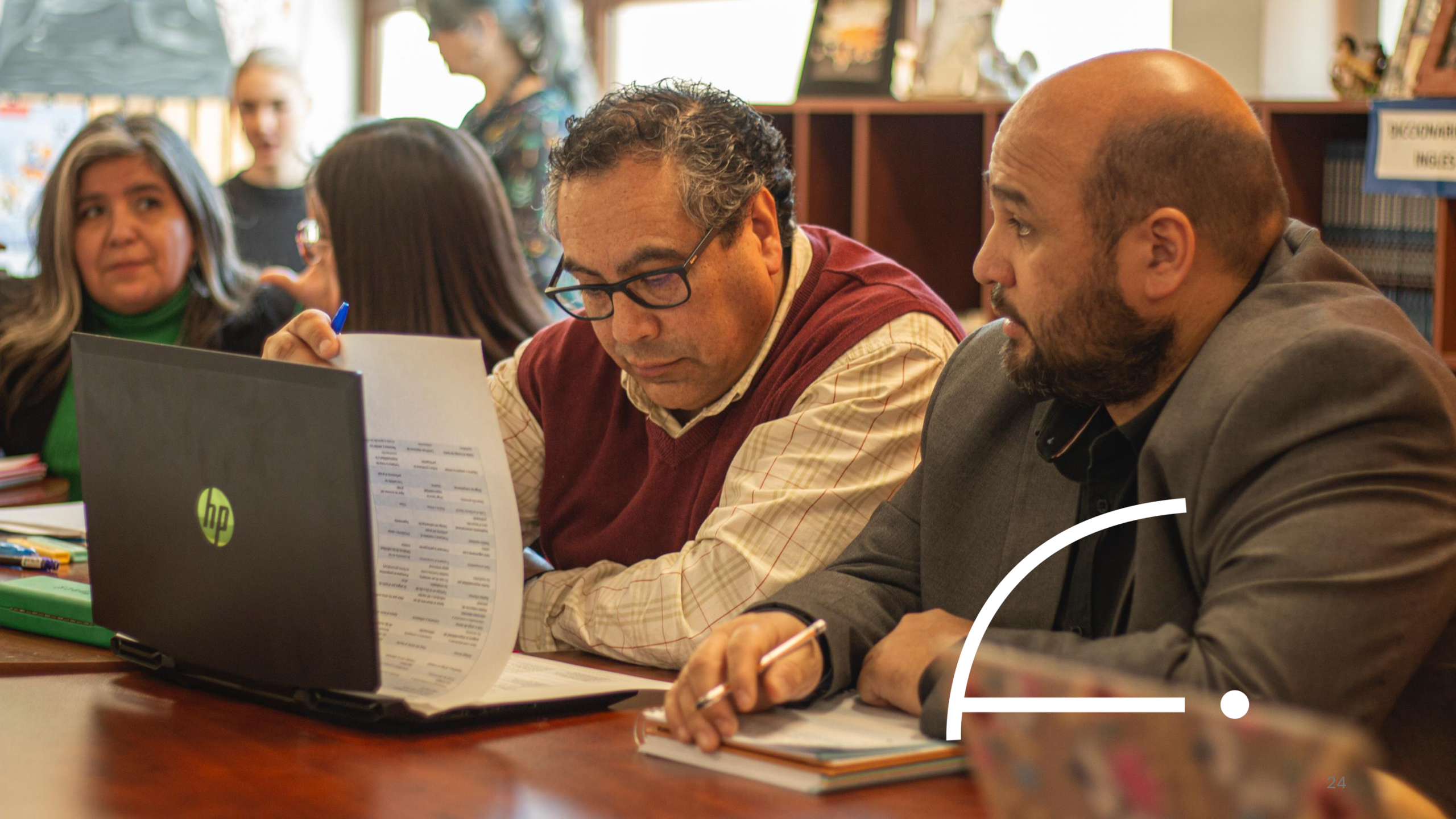
Testimonios



"La participación en este programa me inspiró a fortalecer la comunicación efectiva, promover una retroalimentación constructiva y ejercer un liderazgo compartido, consolidando un ambiente de respeto y colaboración que potencie el desarrollo mutuo y favorezca, de manera integral, el aprendizaje y el bienestar de toda nuestra comunidad educativa. A su vez, reafirmé mi responsabilidad docente como agente creativo y mi compromiso de fortalecer nuestro sistema, avanzando hacia una cultura de confianza profesional, que permita diseñar e implementar prácticas innovadoras desde todas las áreas".

- Vanesa Muñoz, profesora de lenguaje.







Finlandia educa.

Colaboraciones y Redes Internacionales

Fundación Finlandia Educa trabaja en estrecha colaboración con prestigiosos aliados internacionales y expertas y expertos finlandeses:

- University of Turku.
- LessonApp.
- Learning Scoop.
- Propublishing.
- Graphogames.
- Claned.

Todas estas organizaciones operan en Chile y son representadas exclusivamente por Plus Finland.



CLANED®





Comunicaciones y Visibilidad

Durante el año 2024, la Fundación Finlandia Educa dio importantes pasos para fortalecer su identidad institucional y aumentar su visibilidad pública, con el objetivo de consolidarse como un referente en formación educativa con enfoque finlandés en América Latina.

Finlandia educa.

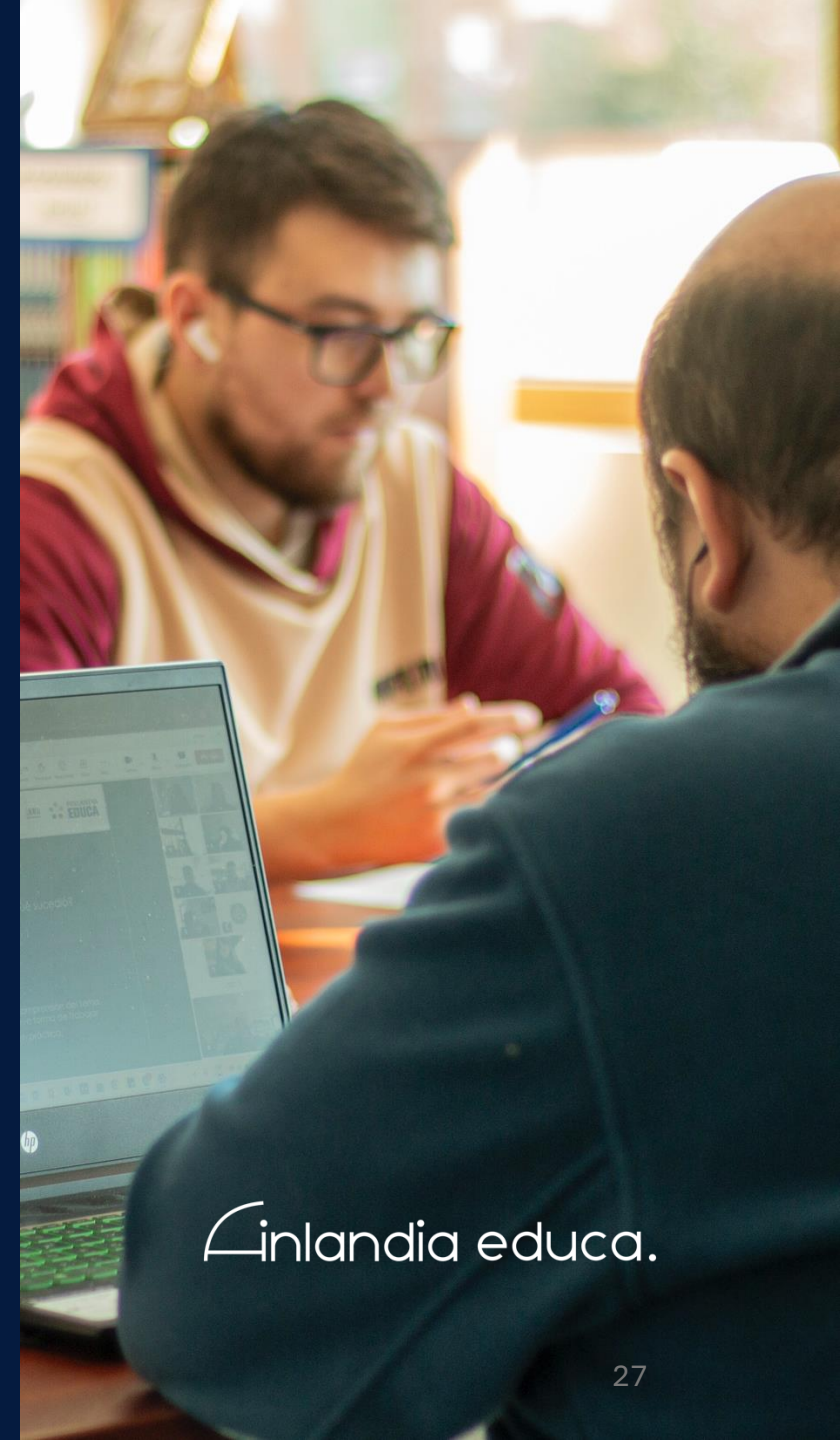
Hitos del año 2024

- Actualización y adaptación de programas

En alianza con Plus Finland y expertos y expertas internacionales, se revisaron, actualizaron y contextualizaron cuatro programas formativos, adaptándolos a las realidades y necesidades del sistema educativo chileno.

- Registro ATE

Los cuatro programas fueron oficialmente inscritos en el Registro de Asistencia Técnica Educativa (ATE) del Ministerio de Educación de Chile, permitiendo su implementación en establecimientos educacionales públicos y subvencionados.



Finlandia educa.



- Registro DIBAM

Estos mismos programas fueron registrados ante la Dirección de Bibliotecas, Archivos y Museos (DIBAM), reforzando su validez y respaldo institucional.

- Registro y acreditación en ChileCompra

La fundación obtuvo su registro y acreditación en la plataforma ChileCompra, habilitándola para participar formalmente en procesos de contratación pública.

- Desarrollo del sitio web institucional

Se avanzó significativamente en el diseño y desarrollo del nuevo sitio web de la fundación, actualmente en su etapa final, el cual reflejará nuestra identidad institucional y facilitará la difusión de nuestras iniciativas y programas.

Proceso de creación de la marca institucional

A lo largo del año, iniciamos un proceso estratégico de diseño de marca que incluyó la definición de nuestra identidad visual, tono comunicacional y presencia digital. Este proceso contempló:

- Diseño del logotipo y elementos gráficos, representando los valores de inclusión, bienestar, innovación y cooperación que inspiran nuestro trabajo.
- Creación de materiales visuales institucionales, como presentaciones, documentos oficiales, infografías, certificados, plantillas y otros recursos coherentes con la imagen de la fundación.
- Diseño de contenido para redes sociales, con el propósito de difundir nuestras actividades, visibilizar nuestros programas y generar comunidad con actores del mundo educativo.
- Definición de lineamientos comunicacionales, tanto para canales digitales como para la comunicación directa con instituciones, aliados estratégicos y comunidades escolares.

Este proceso permitió establecer una identidad coherente, profesional y cercana, alineada con nuestra visión educativa y cultural. El sitio web institucional está en su fase final y será lanzado oficialmente durante los próximos meses.





Desarrollo del nuevo sitio web

Durante 2024 iniciamos también el diseño de nuestro nuevo sitio web institucional, que será lanzado públicamente en 2025. Este sitio busca ser una plataforma accesible, informativa y dinámica, que permita:

- Dar a conocer nuestros programas, enfoques y experiencias educativas.
- Facilitar el contacto con colegios, municipalidades y organismos públicos.
- Reflejar la identidad de la fundación con un diseño claro, moderno y adaptado a distintos dispositivos.

El desarrollo del sitio web ha sido un proceso colaborativo, incorporando retroalimentación de usuarios(as) y socios(as) estratégicos(as), y priorizando la usabilidad, la transparencia institucional y el acceso inclusivo a la información.

Finlandia educa.

Sostenibilidad y ODS

Alineación con los Objetivos de Desarrollo Sostenible (ODS)

En Fundación Finlandia Educa, alineamos nuestro trabajo con los Objetivos de Desarrollo Sostenible establecidos en la Agenda 2030 de la Organización de las Naciones Unidas (ONU), con especial énfasis en el ODS 4: Educación de calidad.

A través de nuestros programas formativos, promovemos una educación inclusiva, equitativa y de calidad, asegurando oportunidades de aprendizaje a lo largo de la vida para todas y todos.





Nuestro compromiso con los ODS

Además del ODS 4, nuestras acciones contribuyen al cumplimiento de otros ODS clave:

ODS 5: Igualdad de género

Impulsamos prácticas educativas que promueven la equidad, la participación y el liderazgo de mujeres en comunidades escolares.

ODS 10: Reducción de las desigualdades

Trabajamos con comunidades educativas en contextos vulnerables, cerrando brechas y fortaleciendo capacidades locales.

ODS 17: Alianzas para lograr los objetivos

Establecemos vínculos con municipalidades, instituciones, universidades y expertas y expertos internacionales, generando alianzas sostenibles y contextualizadas.

Mirando hacia 2025, nuestro compromiso es seguir profundizando esta línea de acción, ampliando el alcance de nuestros programas y contribuyendo a una educación más humana, justa y transformadora.

LICEO BICENTENARIO CIENCIAS Y HUMANIDADES DE PITRUFQUÉN



Proyecciones para el año 2025

El próximo año se proyecta como una etapa clave para la consolidación institucional y la expansión del impacto territorial de la Fundación Finlandia Educa.

Entre nuestras principales líneas de acción se encuentran:

1. Consolidación y nuevas iniciativas

- Se lanzará un nuevo sitio web institucional con un diseño interactivo y accesible, que permitirá visibilizar las líneas de acción, fortalecer la comunicación con comunidades educativas y aliados estratégicos, y consolidar el posicionamiento de la marca.
- Se implementarán los cuatro programas ATE en dos establecimientos públicos de la ciudad de Temuco, en la región de La Araucanía.



2. Estrategia, alianzas y sostenibilidad

- Se implementará una estrategia de *marketing* educativo orientada a aumentar la visibilidad del trabajo de la fundación. Esto incluirá la creación y difusión de contenidos en redes sociales, el establecimiento de alianzas con medios especializados, la participación en eventos del ámbito educativo y la producción de materiales audiovisuales que reflejen nuestros enfoques, resultados y metodologías.
- Se priorizará el fortalecimiento de alianzas estratégicas, consolidando y ampliando vínculos con instituciones educativas, universidades, municipalidades y organizaciones tanto nacionales como internacionales. Esta red de colaboración permitirá promover el intercambio de experiencias y recursos pedagógicos innovadores, enriqueciendo nuestras propuestas formativas y su impacto.
- Se avanzará en una gestión sostenible y en la diversificación de fuentes de financiamiento, mediante la postulación a fondos públicos y privados, la búsqueda de cooperación internacional y la apertura de nuevas vías de donación institucional e individual. Esta estrategia busca asegurar la continuidad y proyección de nuestras iniciativas en el mediano y largo plazo.

Estas acciones reafirman el compromiso con el fortalecimiento de la educación pública chilena, desde una mirada innovadora, participativa y centrada en el bienestar de las comunidades educativas.



Finlandia educa.



Implementación Territorial en Temuco

Durante el año 2025, la Fundación Finlandia Educa llevará a cabo la implementación integral de sus cuatro programas acreditados como Asistencia Técnica Educativa (ATE) en dos establecimientos públicos de la ciudad de Temuco. Esta iniciativa representa un paso significativo en nuestro compromiso con el fortalecimiento de la educación pública desde una perspectiva contextualizada y centrada en las necesidades locales.

El proyecto contempla un trabajo articulado con educadores, educadoras, docentes y equipos directivos de ambas comunidades educativas, abordando temáticas clave como el liderazgo pedagógico, la gestión institucional, la educación inclusiva, el aprendizaje en la primera infancia, las metodologías activas y el bienestar escolar.

La intervención se desarrollará en estrecha colaboración con los actores locales, promoviendo una transformación educativa sostenible, situada y coherente con el enfoque finlandés adaptado al contexto chileno.

Gestión Financiera y Transparencia

La Fundación Finlandia Educa considera la transparencia y la gestión financiera responsable como pilares fundamentales para el cumplimiento de su misión. Durante el año 2024, orientó sus recursos al fortalecimiento institucional, al desarrollo de programas educativos de calidad y a la consolidación de alianzas estratégicas que aseguren la sostenibilidad de sus acciones en el tiempo.

El siguiente balance clasificado da cuenta del compromiso de la fundación con una administración ética y eficiente de los recursos, en coherencia con los principios de rendición de cuentas y confianza pública que guían su trabajo.



Balance clasificado

Periodo del 01/01/2024 al 31/12/2024

Cuenta	Monto (CLP)
Caja (Activo)	\$ 829.366
Capital (Patrimonio)	\$ 5.000.000
Utilidad (Pérdida) del ejercicio	–\$ 4.170.634
Total Activo	\$ 829.366
Total Pasivo + Patrimonio	\$ 829.366

Libro estado de resultados

01/01/2024 al 31/12/2024

Cuenta	Monto
Ingresos Operacionales	\$26.750.000
Honorarios	\$3.503.106
Gastos Generales	\$27.417.528
Resultado	\$-4.170.634



Cerro El Plomo 5630, oficina 901, Las Condes, Santiago | Teléfono: +56 9 4742 3021 | finlandiaeduca@gmail.com